

INVESTICE DO ROZVOJE VZDĚLÁVÁNÍ



ŠKOLA TYPU RODINNÉHO VZDĚLÁVÁNÍ

Základní škola a Mateřská škola Tochovice

Tochovice 76

262 81 Tochovice

IČO: 71 00 72 02

E-mail: zstochovice@atlas.cz, zsmstochovice@seznam.cz

Tel.: 318 682 754

www.zstochovice.cz

Jméno autora: Mgr. Zdeňka Zikmundová

Datum ověření: 11. 1. 2013

Ročník: 5.

Vzdělávací oblast: Člověk a jeho zdraví

Předmět: Přírodověda

Tematický okruh: Kostra – opora těla

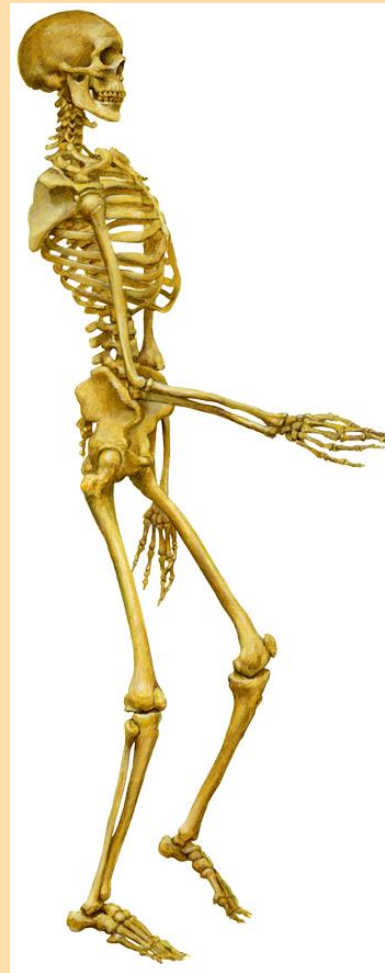
Druh učebního materiálu: Prezentace, interaktivní PL

Klíčová slova: Horní končetina, dolní končetina, ruka, chodidlo, hrudní koš, páteř, pánev

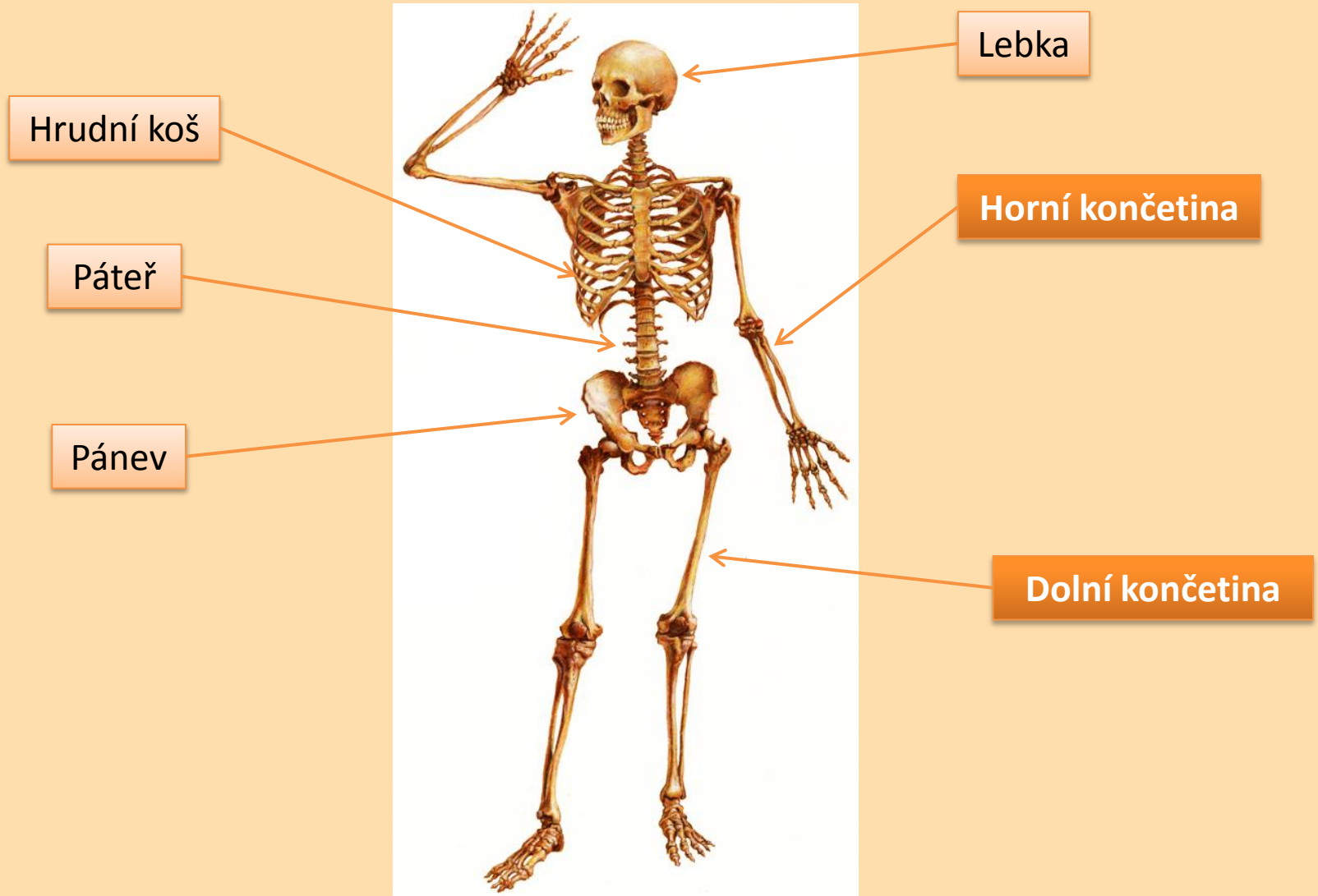
Anotace: Materiál slouží k ověření získaných znalostí o kostře a jejím významu pro život a zdraví člověka. Žáci určují části horní a dolní končetiny, ruky a chodidla. Popisují umístění hrudního koše, páteře a pánve. Pro dostatek času jsou úkoly pro ověření znalostí zadávány na kliknutí.

Člověk a jeho zdraví

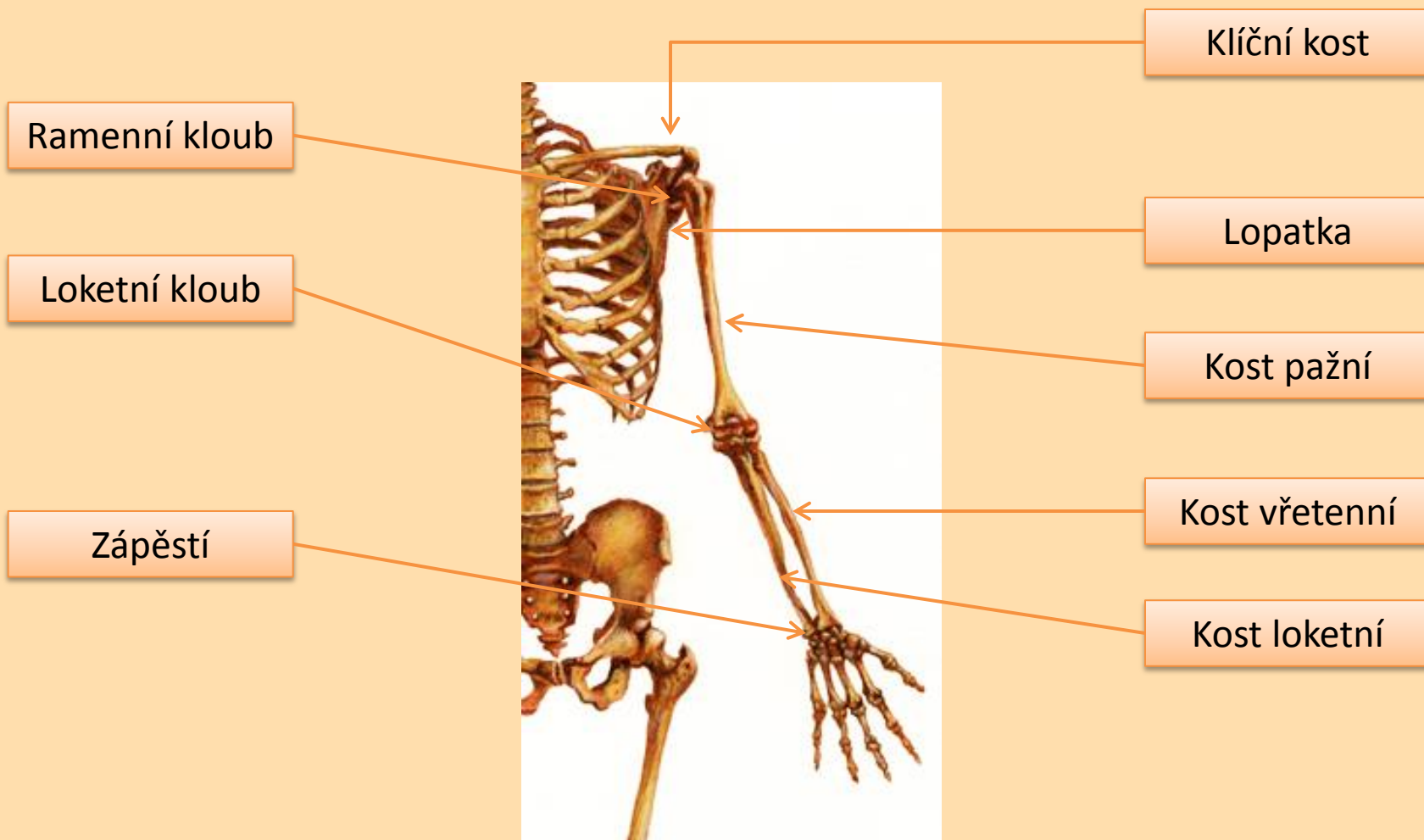
Kostra – opora těla



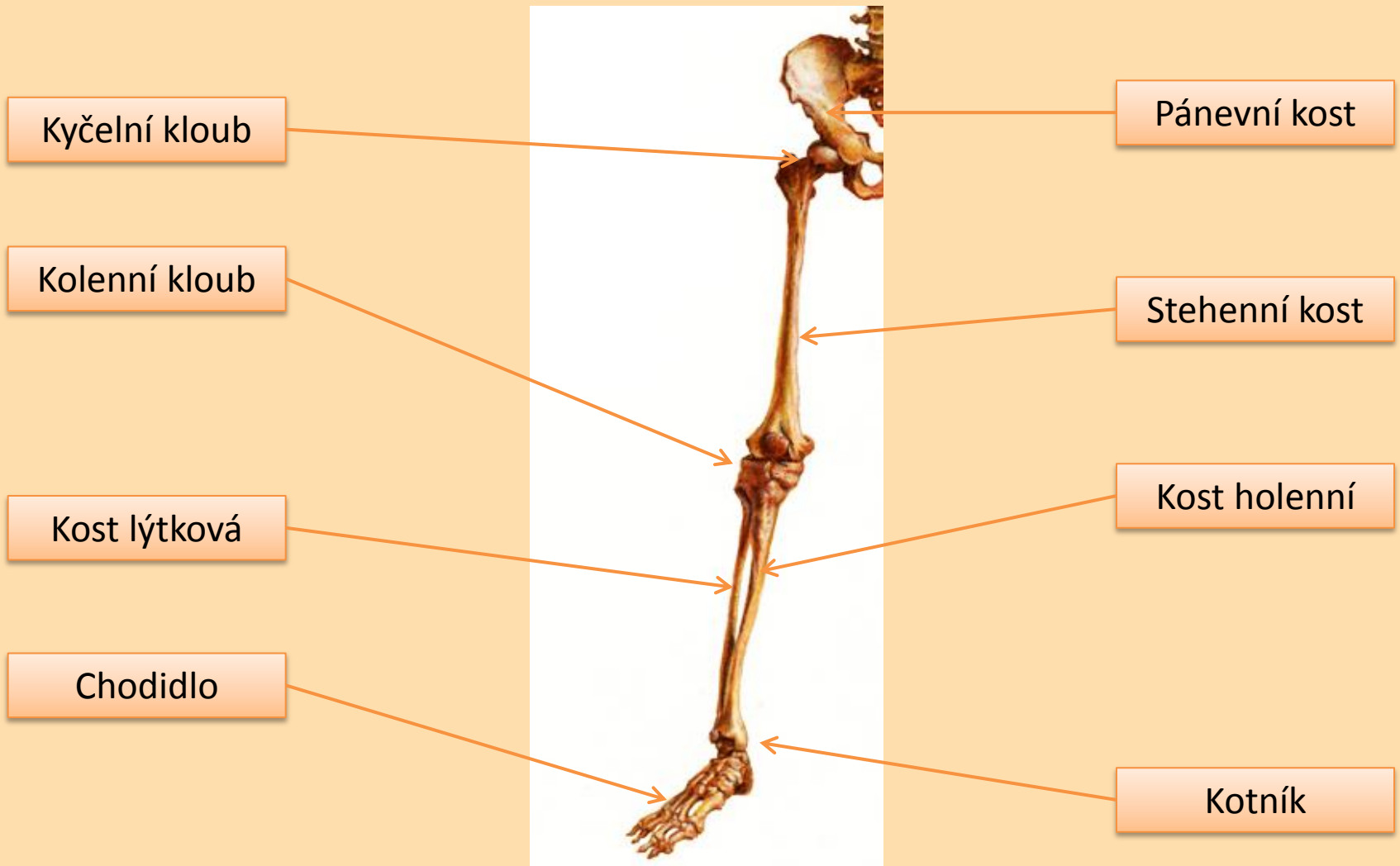
Kostra – opora těla



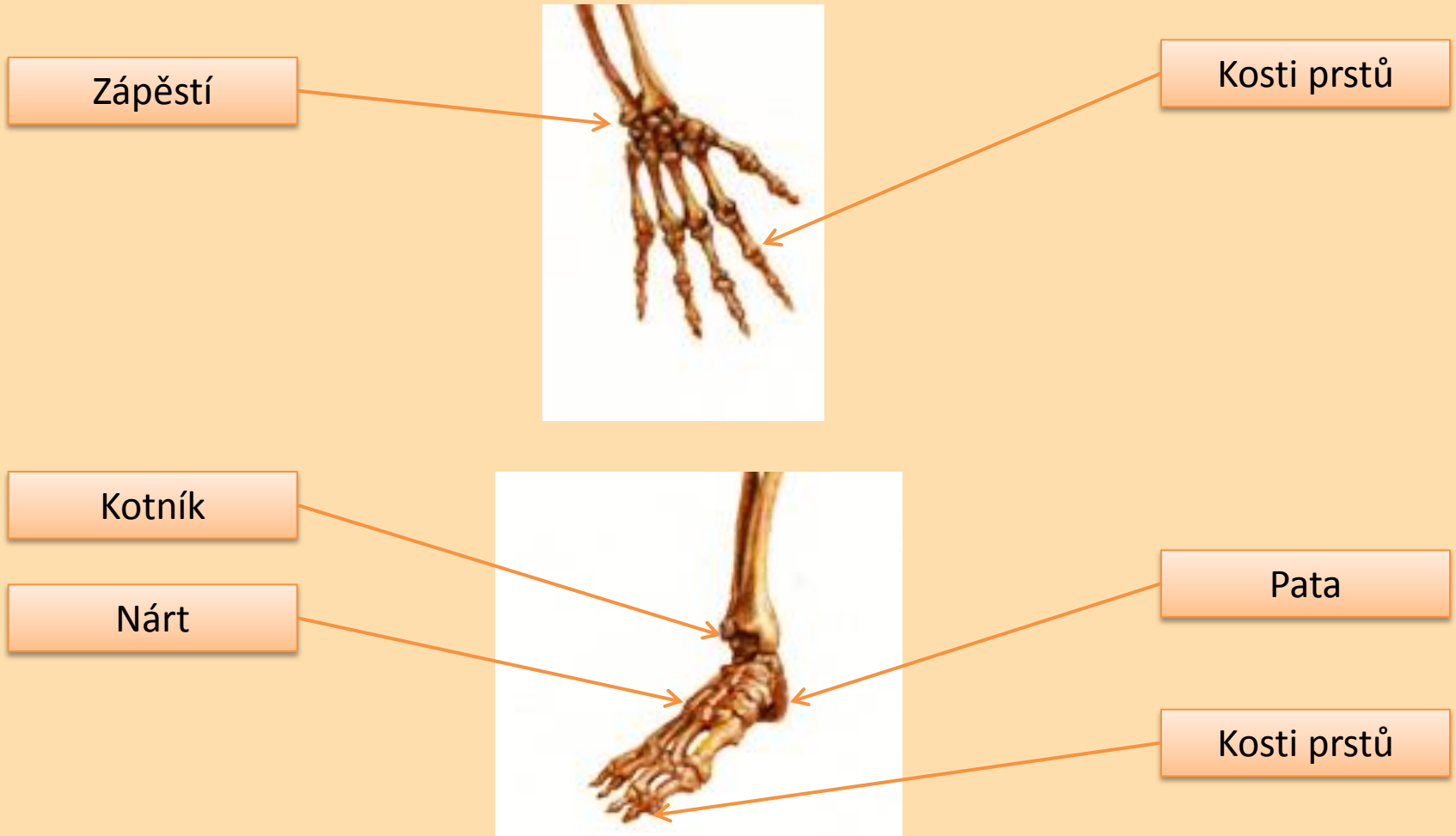
Horní končetina



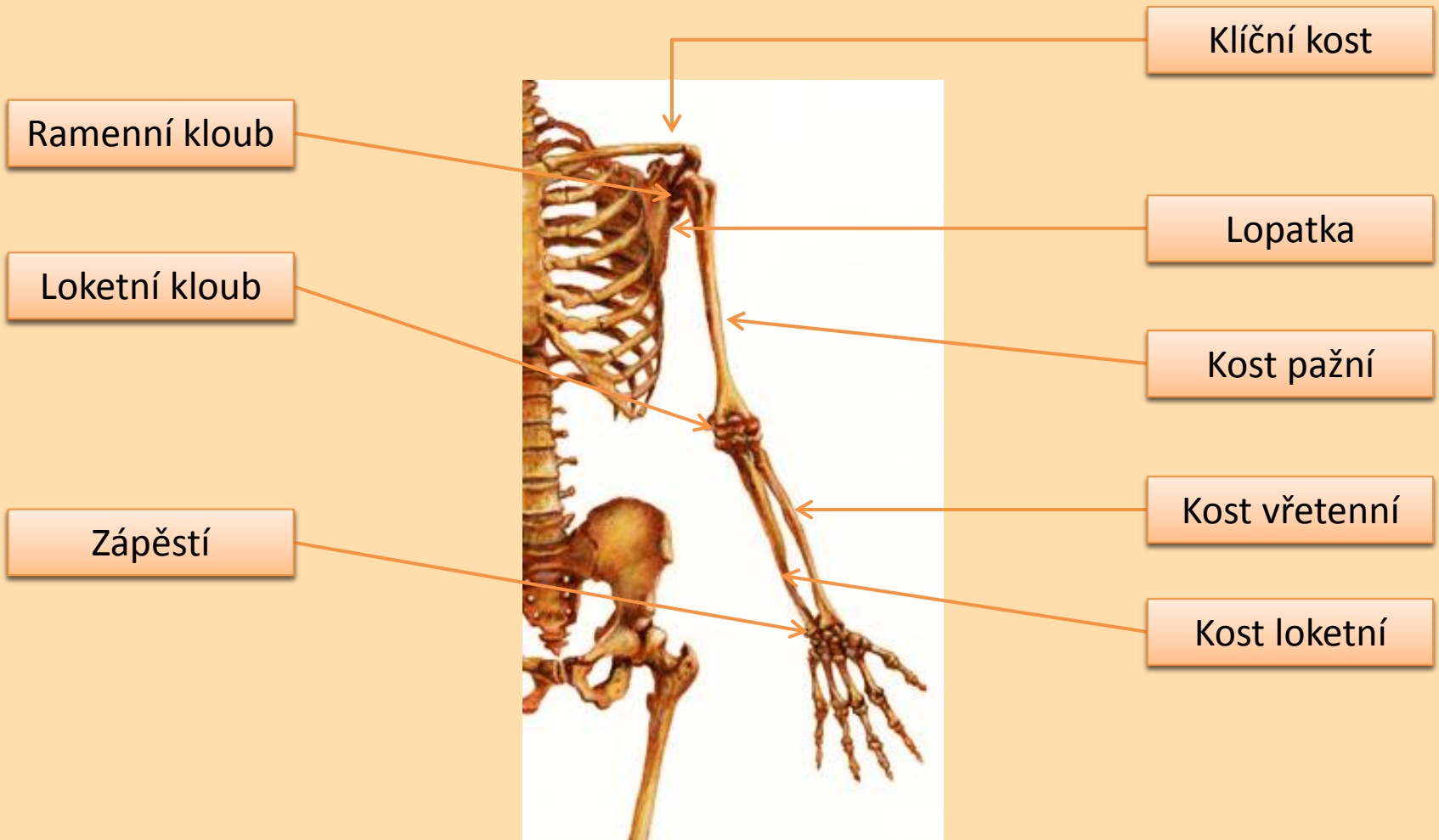
Dolní končetina



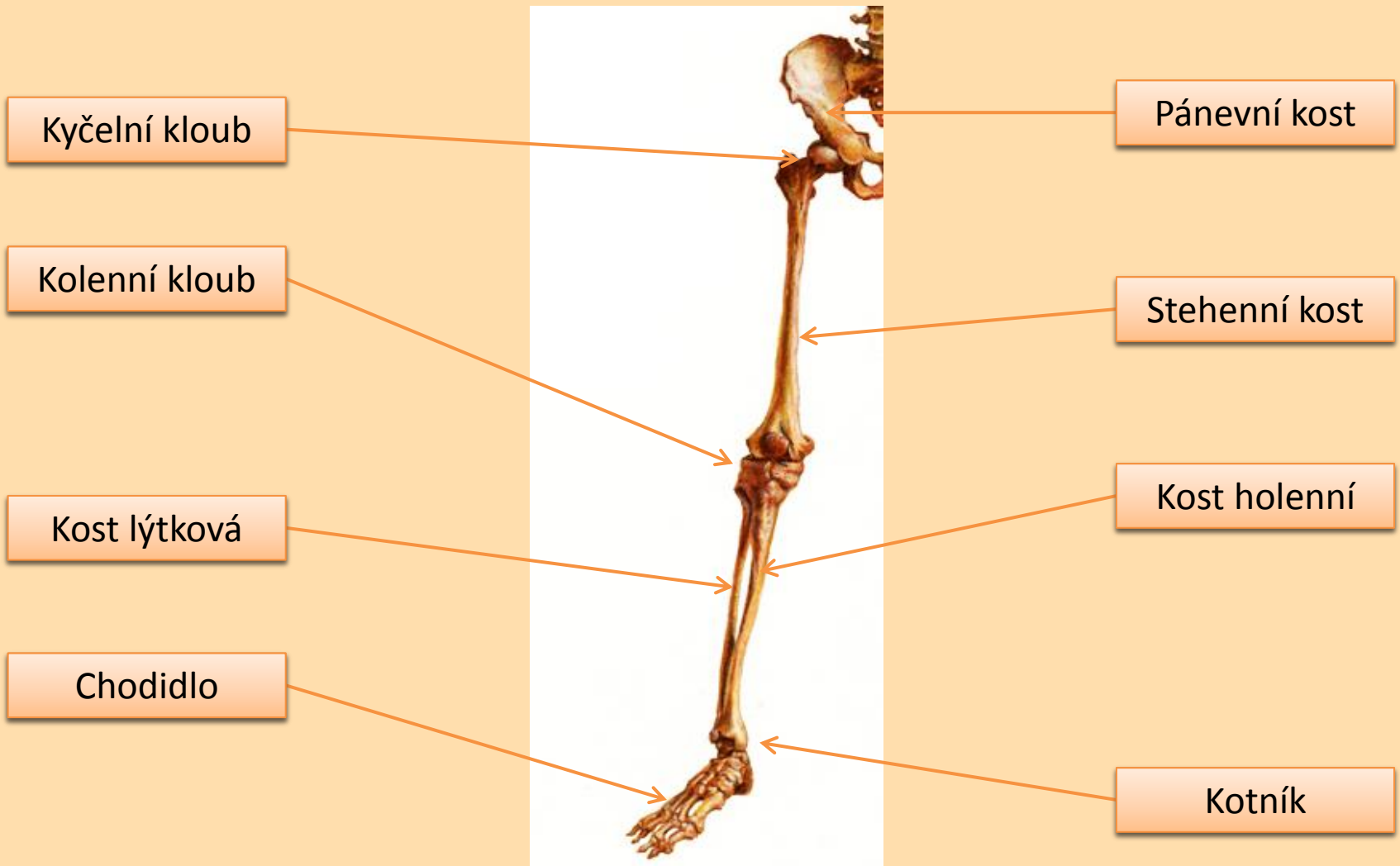
Ruka a chodidlo



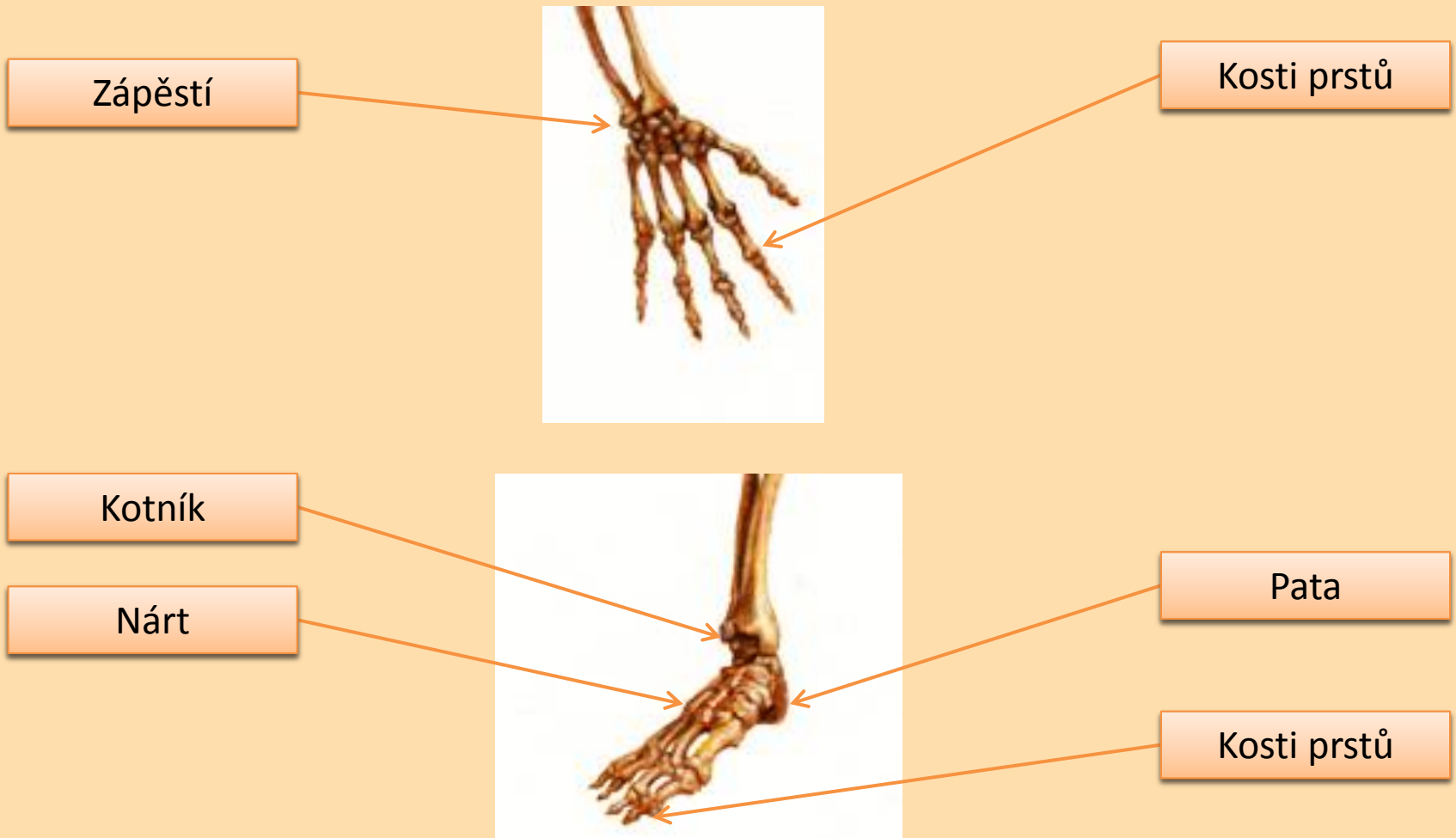
Popiš části horní končetiny



Popiš části dolní končetiny



Popiš části ruky a chodidla



Použité zdroje:

- AUTOR NEUVEDEN. *Datakabinet: Člověk a příroda* [online]. [cit. 6.1.2013]. Dostupný na WWW: <http://www.datakabinet.cz/cs/Vyukove-materialy-a-data/Clovek-a-priroda/Illustrace-a-obrazky.html>